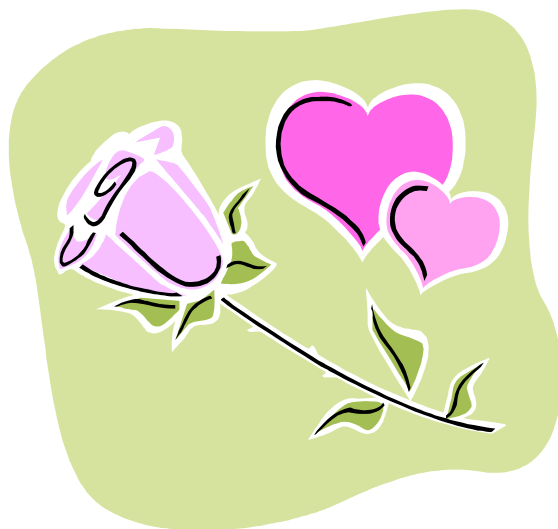


こうべしたいけんがた

# 神戸市体験型グループホーム事業

じきよう

あんない  
ご案内



# たいけん グループホームを体験しませんか？

## こうべしたいけんがた しぎょう 「神戸市体験型グループホーム事業」って？

グループホームは共同生活するところです。気軽に体験できますので、ぜひ試してください。

### どんなことをするの？

1. 今後の生活のご希望や、グループホームを利用することについて、あなたのお気持ちをうかがいます。
2. グループホームを見学します。
3. グループホームに体験宿泊します。  
(ご希望により、昼間の作業などの活動も体験できます。)
4. 今後のあなたの生活について一緒に考えていきましょう。

★あなたと、病院や施設の職員さんたちが話しあうときに、ご希望をおきかせ下さい！

### ◆ てつづ 手続きについて

たいけんりよう しょうがい いどくぶん にんてい くやくしょ しんせい ひつよう  
体験利用には障害程度区分の認定と区役所への申請が必要です。

### ◆ ひよう 費用について

しゆくはくひ いっぱく いない しょくひ すいこうねつひ きょうえきひ  
宿泊費：一泊 ¥1500以内 (食費・水光熱費・共益費など)

せいかつ ほご かた むりよう  
…生活保護の方は無料



た しょうがいふくし りよう ていりつふたん わり ひつよう  
その他、障害福祉サービス利用にかかる定率負担(1割)が必要ですが、

げんめんさく かた むりよう  
減免策によってほとんどの方が無料となっています。

# グループホームってこんなところですよ



●<sup>たいけんよう</sup>体験用のホームは、  
<sup>こうべしにしく きたく</sup>神戸市西区と北区にあります。

☆<sup>へや ひとり ひとへや</sup>お部屋は一人に一部屋 ゆっくりくつろげます

☆<sup>だいどころ ふろ きょうどう みな す いま</sup>台所やお風呂、トイレは共同です 皆で過ごせる居間もあります

☆<sup>じぶん はんい</sup>ご自分のできることはできる範囲でとりくみましょう

<sup>りょうり にがて かじ せわにん たの</sup>料理など苦手な家事は、世話人さんに頼むこともできます

(※<sup>たいけん</sup>体験するホームは、<sup>じょうき しゃしん ちが ばあい</sup>上記の写真と違う場合もあります。)

<sup>たいけんがた</sup>体験型グループホーム事業の中でかかわる関係者は、<sup>ひみつ まも ぎむ</sup>秘密を守る義務が

ありますので外部に<sup>がいふ じょうほう も</sup>情報が漏れることはありません。

お問い合わせは…

たにがみ障害者地域生活支援センター（佐々木）

TEL： 078-582-4431

たまつあけぼの障害者地域生活支援センター（鎌田）

TEL： 078-927-4171

